

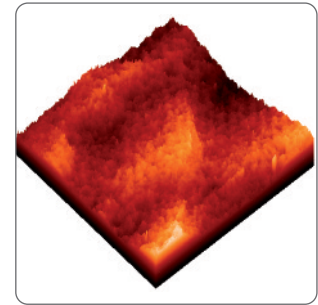


OptraFine – STEP BY STEP

Ausgangssituation Starting Situation

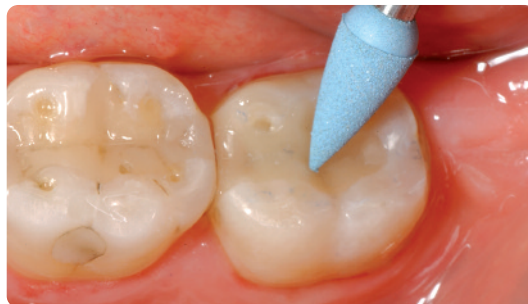


Einstellung der Okklusion
Adjustment of the occlusion

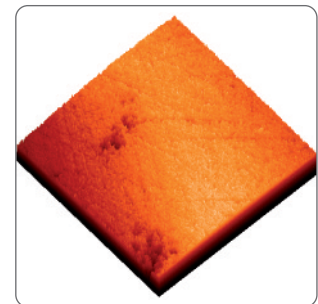


Oberflächenrauigkeit vor der Politur mit OptraFine
Surface roughness before polishing with Optra Fine

1. Schritt / 1st Step



Finieren/Glätten mit Finisher F (hellblau)
(max. 15'000U/min, Wasserkühlung)
Use Finisher F (light blue) for finishing (max 15'000 rpm, water cooling)

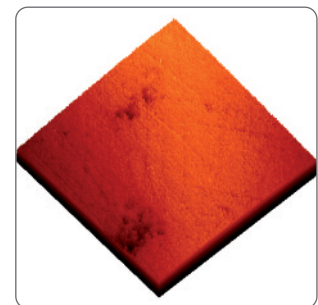


Oberflächenrauigkeit nach Finisher F
Surface roughness after Finisher F

2. Schritt / 2nd Step



Polieren mit Polisher P (dunkelblau)
(max. 15'000U/min, Wasserkühlung)
Use Polisher P (dark blue) for polishing (max 15'000 rpm, water cooling)

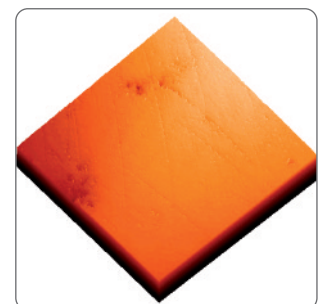


Oberflächenrauigkeit nach Polisher P
Surface roughness after Polisher P

3. Schritt / 3rd Step



Hochglanzpolitur mit Hochglanzbürstchen und Diamantpolierpaste HP
(max. 15'000U/min)
Use high gloss brush and diamante polishing paste HP for high gloss polishing (max 15'000 rpm)

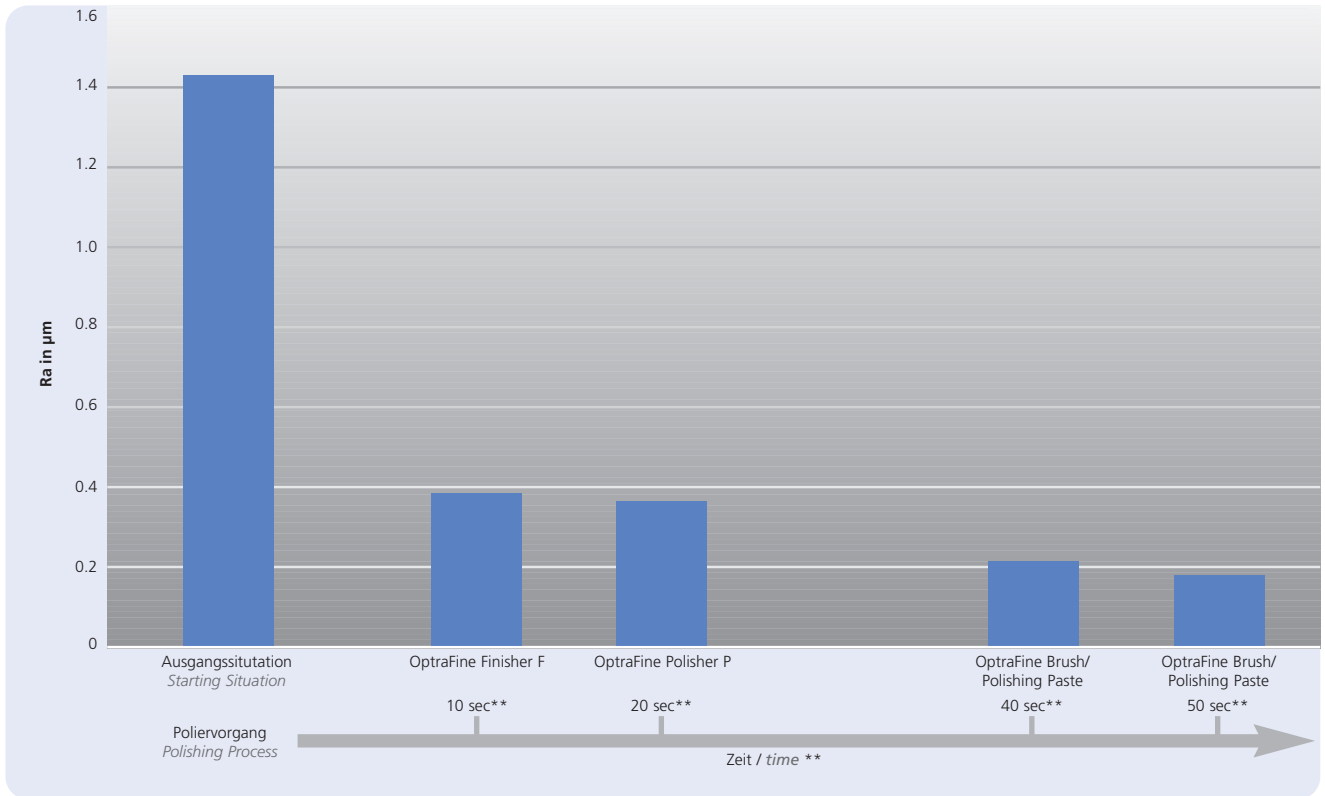


Oberflächenrauigkeit nach abschliessender Politur
Surface roughness after final polishing

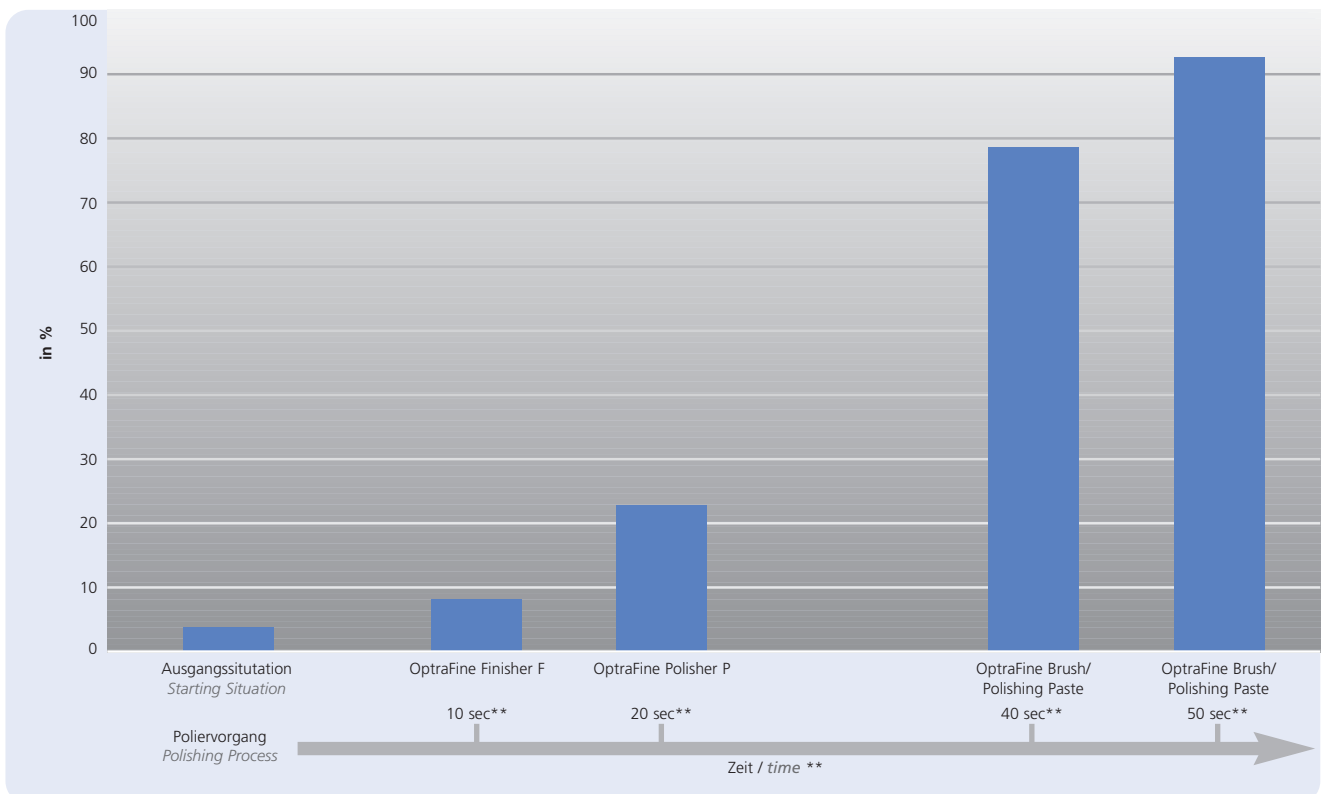


OptraFine – POLIERLEISTUNG POLISHING PERFORMANCE

Oberflächenrauheit / Surface roughness*



Oberflächenglanz / Surface luster*



* Quelle: F&E Ivoclar Vivadent AG / Schaan
Source: R&D Ivoclar Vivadent AG / Schaan

** Zeitangaben beziehen sich auf eine Prüffläche von ca. 20 mm²
Time values are related to a surface area of 20 mm²